

# ***Lineaire Exterieurbeoordeling*** ***Het „Systeem 97“***

***Deze waarden worden gehanteerd in***

***Duitsland***

***Zwitserland***

***Frankrijk***

***Oostenrijk***

***Hongarije***

***Slowenië***

***Italië***

***Slowakije***

***Kroatië***

***Tsjechië***

***Nederland***

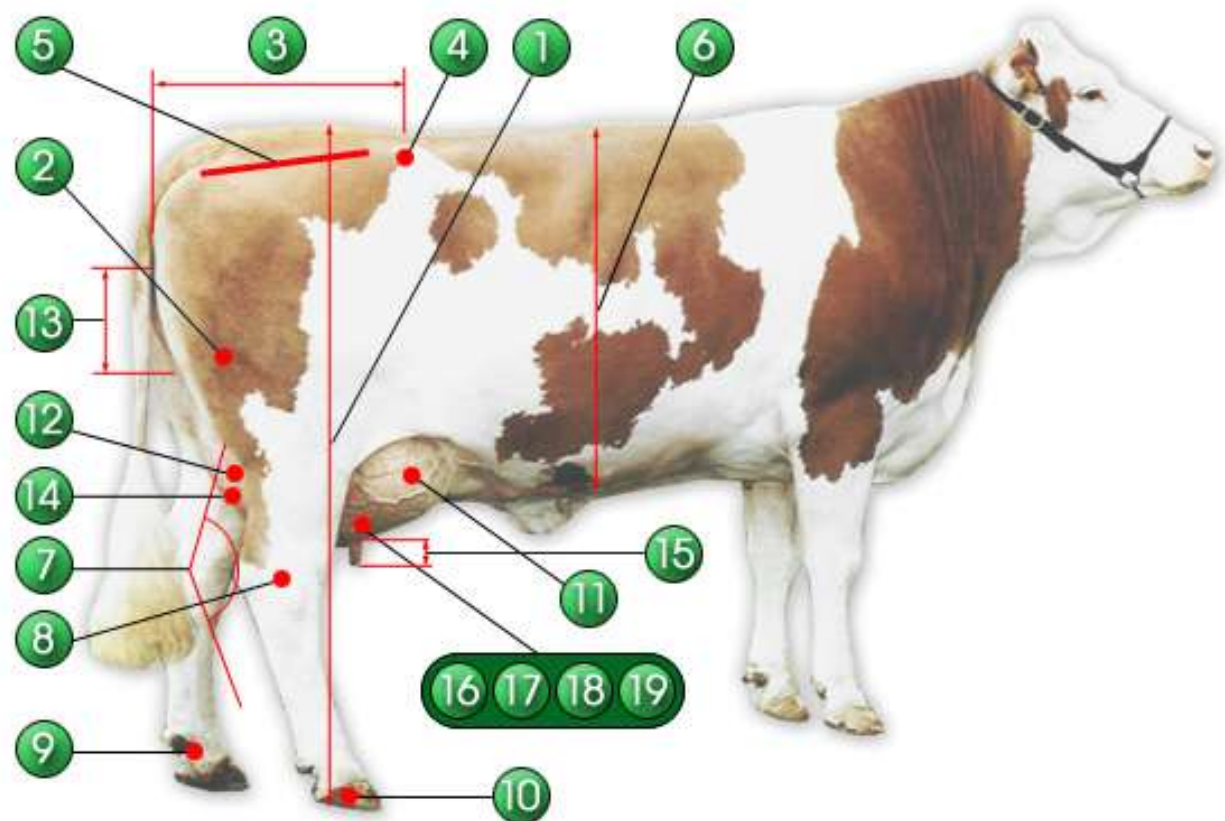
***België***

# **„SYSTEM 97“ bestaat uit:**

- **Kenmerken** **19**
- **Hoofdkenmerken** **4**
- **Bijzonderheden** **20**

# Belangrijke delen en meetpunten

- 1 **Kruishoogte**
- 2 **Bespiering**
- 3 **Kruislengte**
- 4 **Heupbreedte**
- 5 **Kruisligging**
- 6 **Inhoud**
- 7 **Stand benen**
- 8 **Kwaliteit hak**
- 9 **Verzenen**
- 10 **Klauwen | klauwhoogte**
- 11 **Vooruierlengte**
- 12 **Achteruierlengte**
- 13 **Achteruier aanhechting**
- 14 **Ophangband**
- 15 **Uierdiepte**
- 16 **Voorspeenplaatsing**
- 17 **Achterspeenplaatsing**
- 18 **Speenlengte**
- 19 **Speendikte**



# ***Frame***

***Hoogte***    ***Lengte***    ***Diepte***    ***Breedte***  
***3***    ***:***    ***1***    ***:***    ***1***    ***:***    ***1***

***Kruishoogte***

***Lengte middelhand***

***Inhoud***

***Heupbreedte***

# **Bespiering**

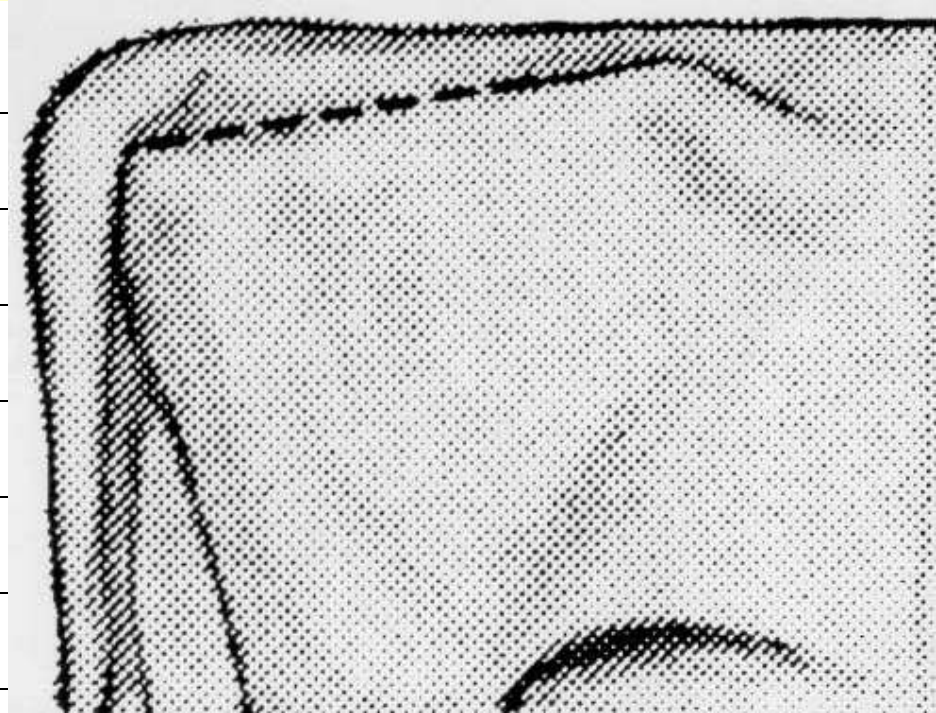
**(Achterhand)**

<b>1</b>	<b>2</b>	<b>3</b>	<b>4</b>	<b>5</b>	<b>6</b>	<b>7</b>	<b>8</b>	<b>9</b>
<b>P</b>	<b>O</b>		<b>R</b>			<b>U</b>		<b>E</b>
<b>Zeer mager</b>	<b>Matig bespied</b>		<b>Normaal</b>			<b>Goed bespied</b>		<b>Volledig bespied</b>

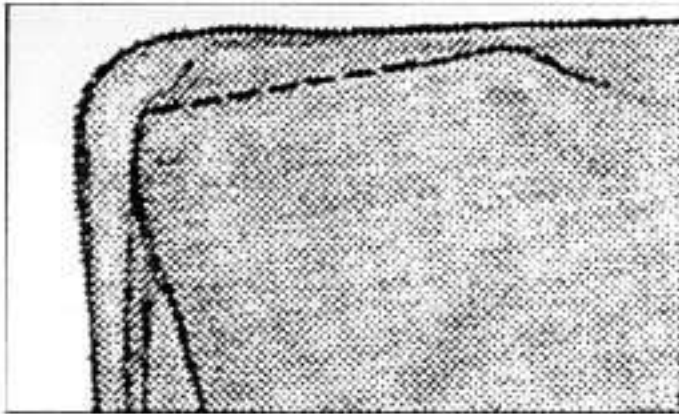
# **Kruisligging**

**(Verschil heup- t.o.v. zitbeen)**

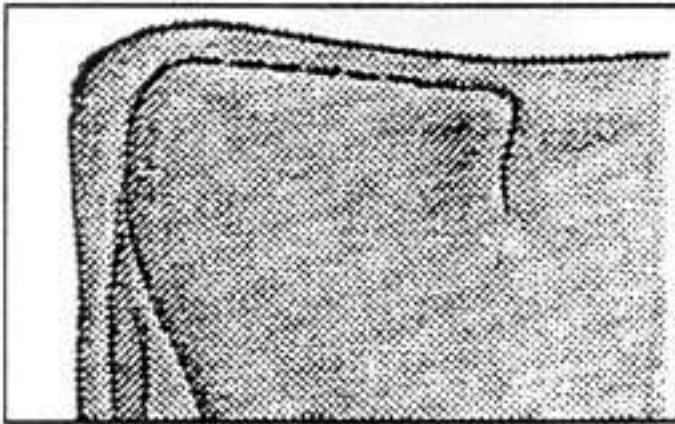
<b>1</b>	<b>Sterk oplopend</b>	<b>&gt; 3 cm</b>
<b>2</b>		<b>+2-+3 cm</b>
<b>3</b>	<b>Vlak</b>	<b>-1-+1 cm</b>
<b>4</b>		<b>2-3 cm</b>
<b>5</b>	<b>Licht hellend</b>	<b>4-5 cm</b>
<b>6</b>		<b>6-8 cm</b>
<b>7</b>	<b>Hellend</b>	<b>9-13 cm</b>
<b>8</b>		<b>14-17 cm</b>
<b>9</b>	<b>Sterk hellend</b>	<b>&gt;= 18 cm</b>



# ***Kruisligging***



**5**



**1**



**9**

# ***Stand benen***

**1** ***Zeer stijl***

---

**2**

---

**3** ***Weinig hoek***

---

**4**

---

**5** ***Correcte hoek***

---

**6**

---

**7** ***Veel hoek***

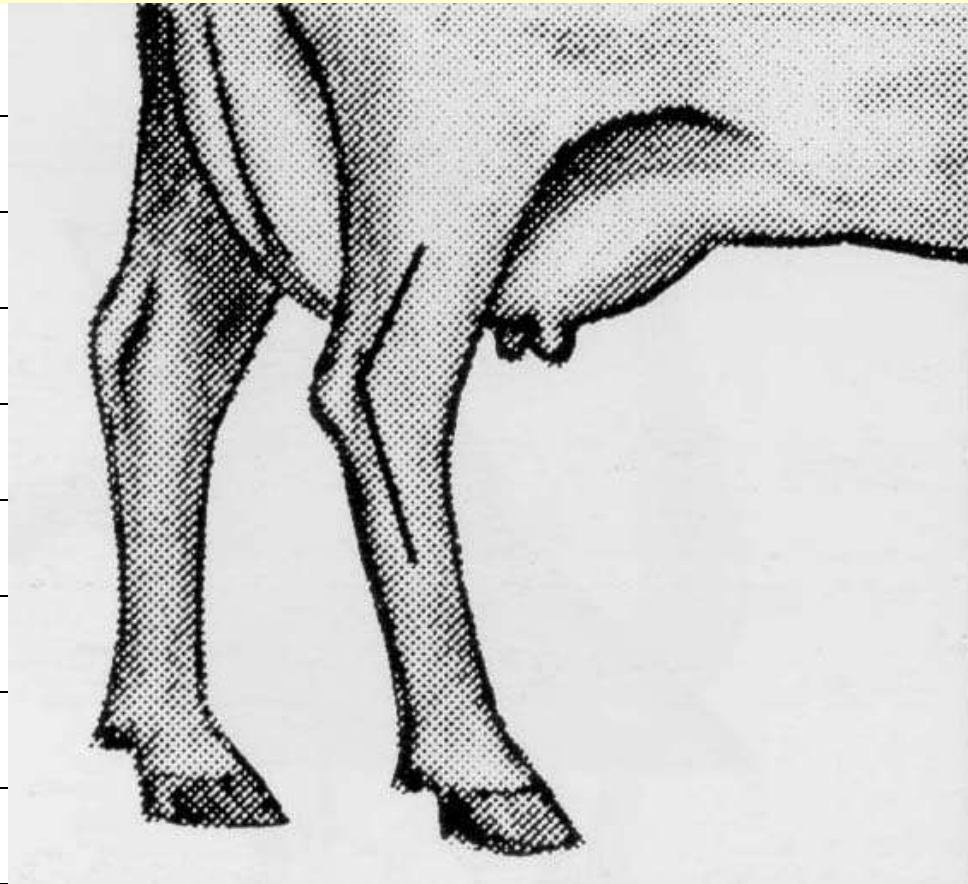
---

**8**

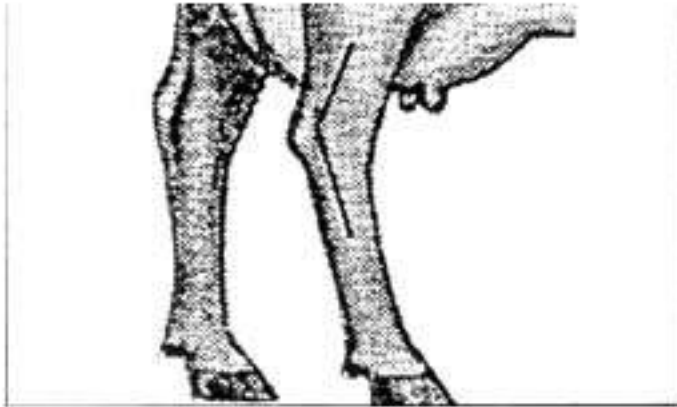
---

**9** ***Sabelbenig***

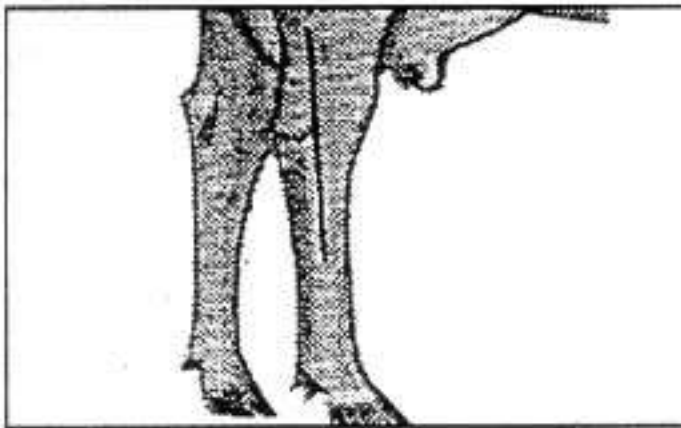
---



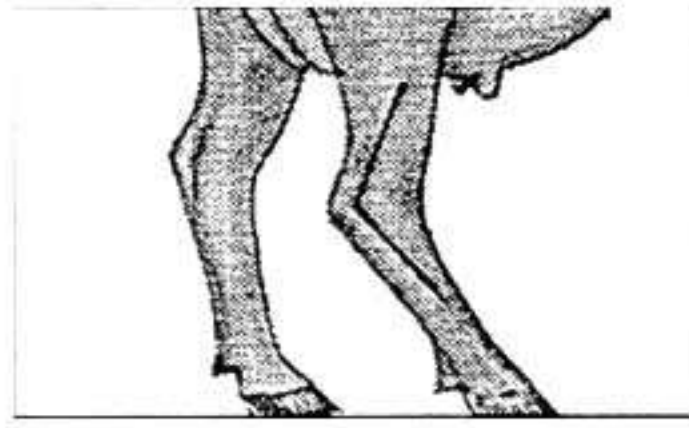
# ***Stand benen***



5



1



9

# ***Kwaliteit hak***

**1 Zeer vol**

---

**2**

---

**3 Vol**

---

**4**

---

**5 Matig droog**

---

**6**

---

**7 Droog**

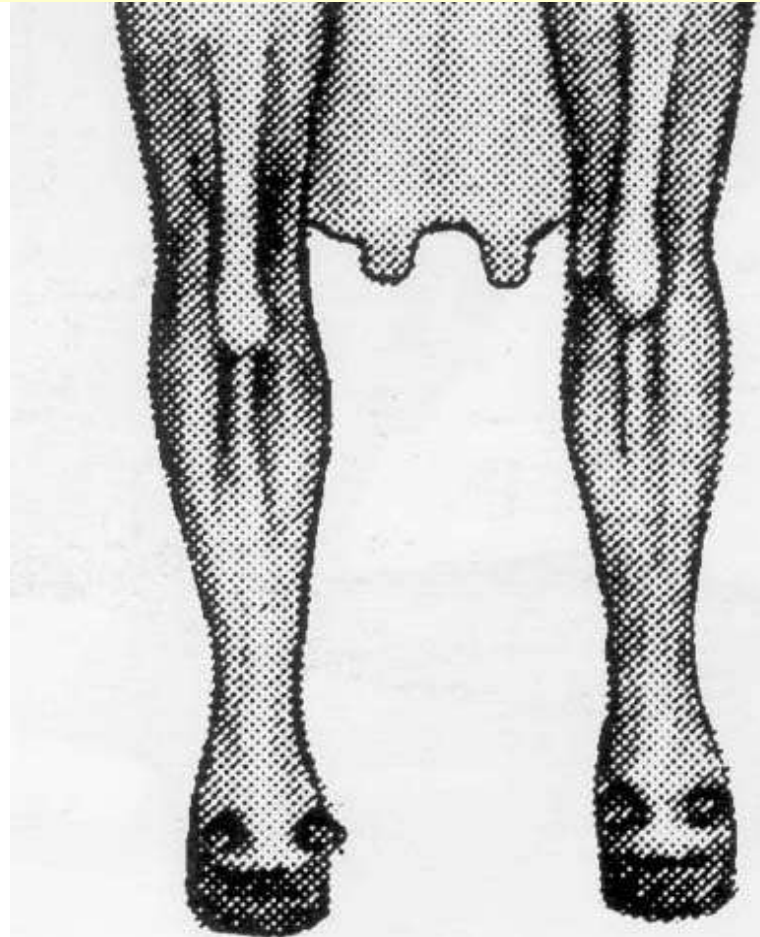
---

**8**

---

**9 Zeer droog**

---



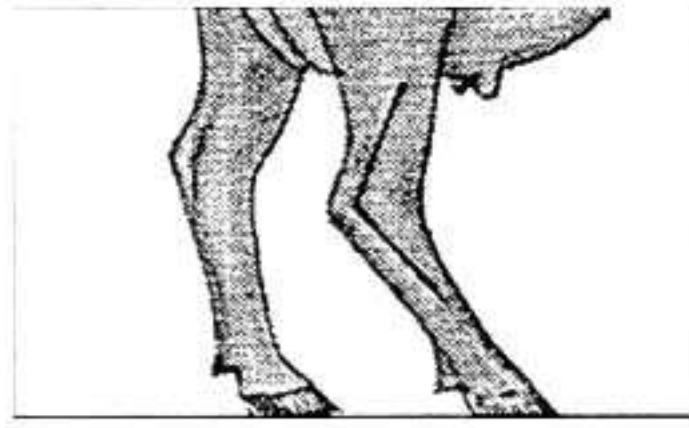
# ***Kwaliteit hak***



**5**



**1**



**9**

# Verzenen

**1 Zeer week**

---

**2**

---

**3 Week**

---

**4**

---

**5 Verend**

---

**6**

---

**7 Zeer sterk**

---

**8 Stijl**

---

**9 Over de koot**

---



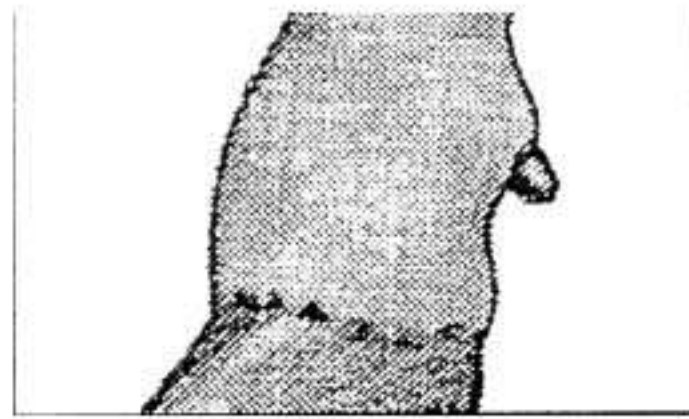
# ***Verzenen***



5



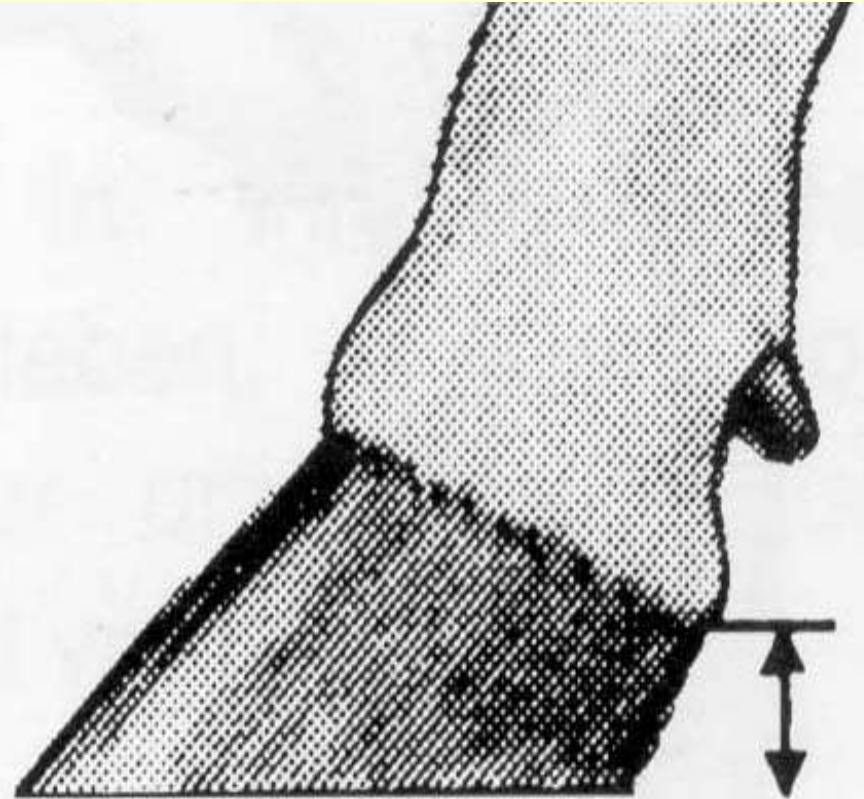
1



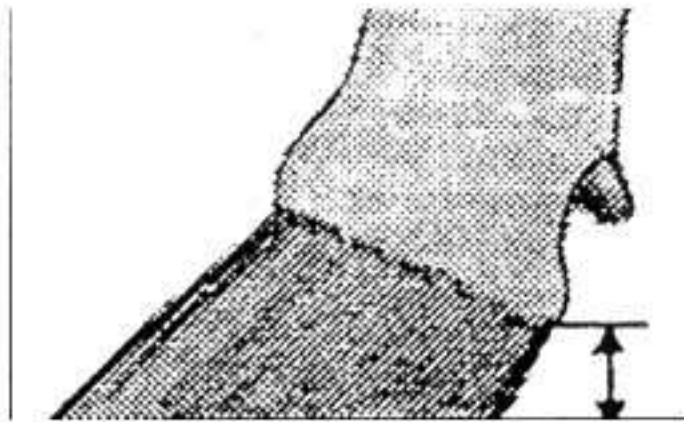
9

# ***Klauwhoogte***

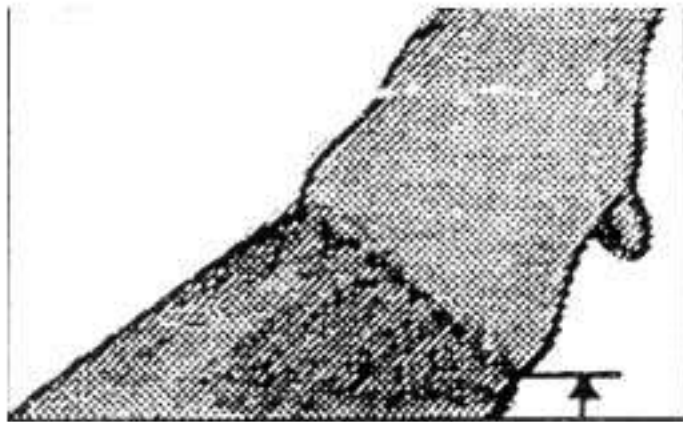
<b>1</b>	<b><i>Zeer vlak</i></b>	<b><i>1 cm</i></b>
<b>2</b>		
<b>3</b>	<b><i>Vlak</i></b>	<b><i>2 cm</i></b>
<b>4</b>		
<b>5</b>	<b><i>Middel</i></b>	<b><i>3 cm</i></b>
<b>6</b>		
<b>7</b>	<b><i>Hoog</i></b>	<b><i>4 cm</i></b>
<b>8</b>		
<b>9</b>	<b><i>Zeer hoog</i></b>	<b><i>&gt;5 cm</i></b>



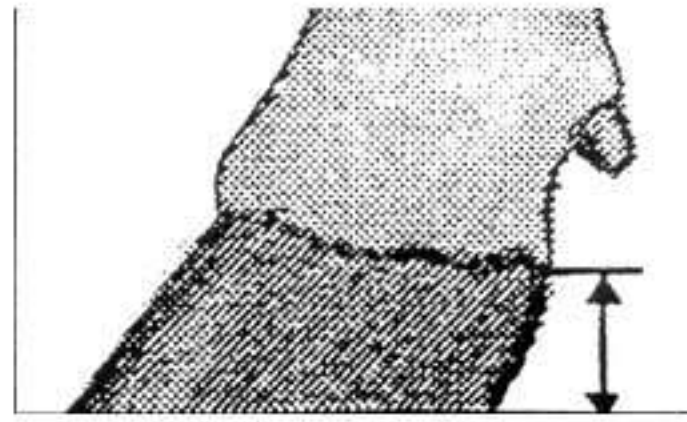
# ***Klauwhoogte***



5



1



9

# Vooruierlengte

**1 Zeer kort**

---

**2**

---

**3 Kort**

---

**4**

---

**5 Middel**

---

**6**

---

**7 Lang**

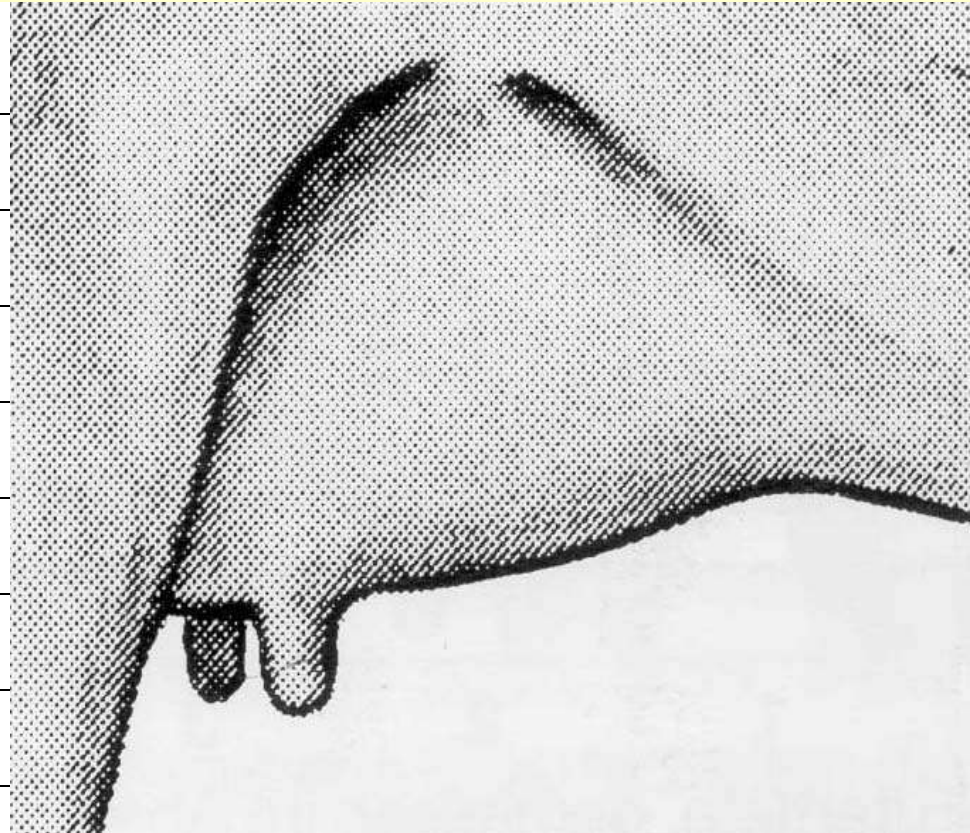
---

**8**

---

**9 Zeer lang**

---



# Achteruierlengte

**1 Zeer kort**

---

**2**

---

**3 Kort**

---

**4**

---

**5 Middel**

---

**6**

---

**7 Lang**

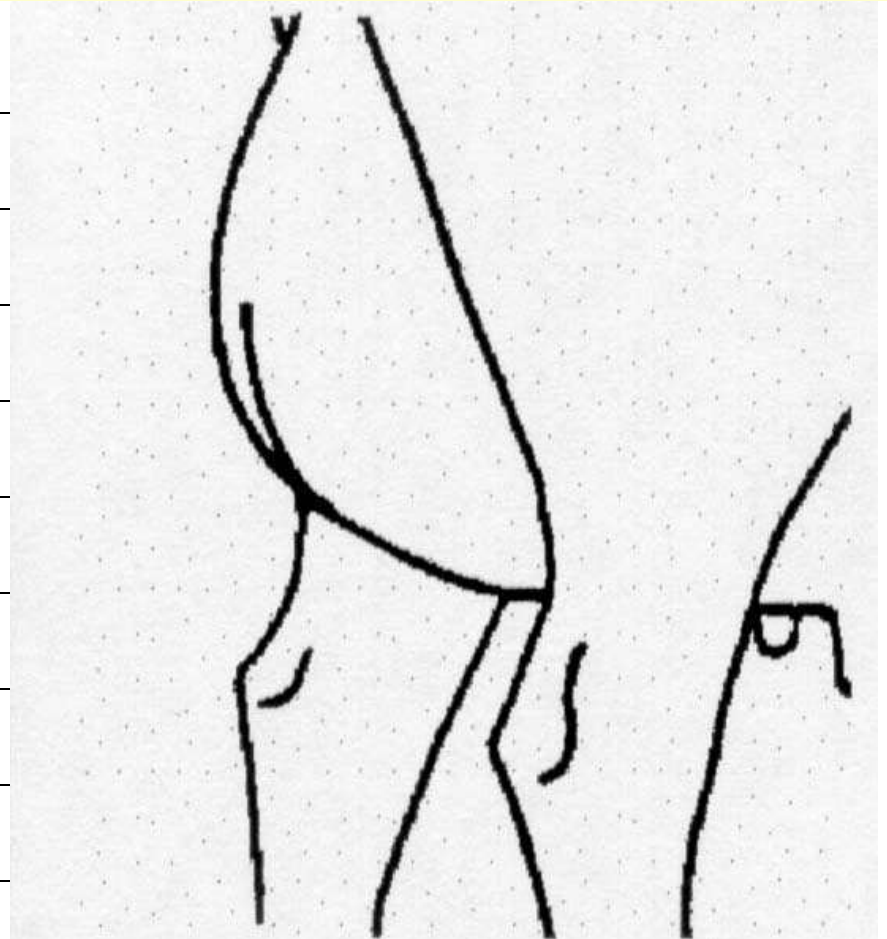
---

**8**

---

**9 Zeer lang**

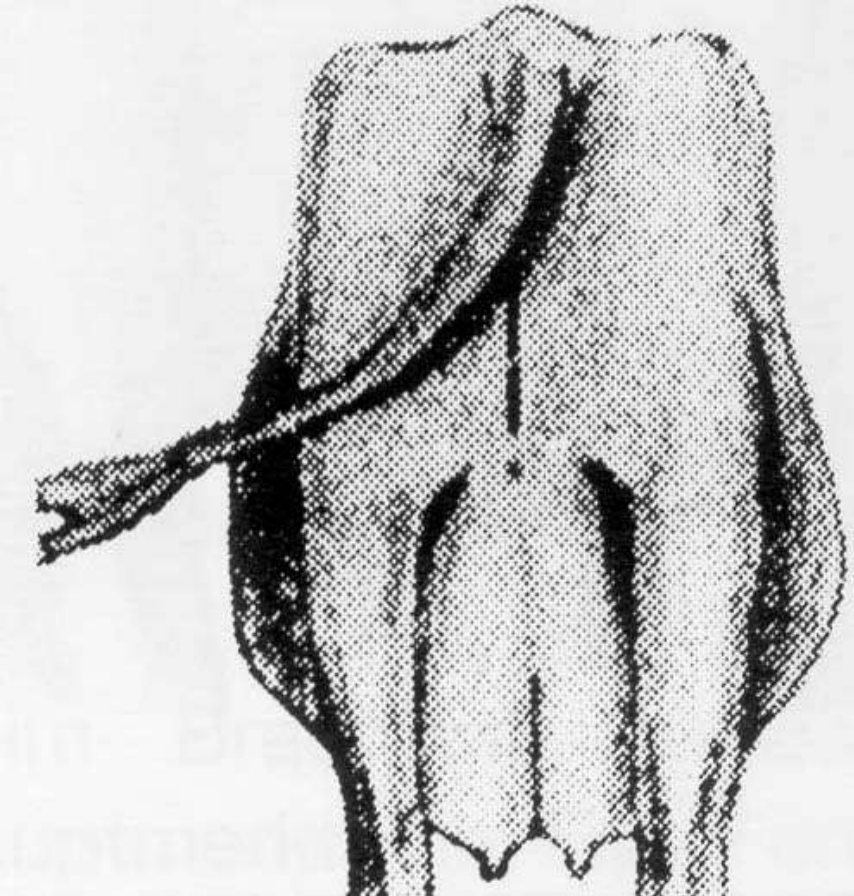
---



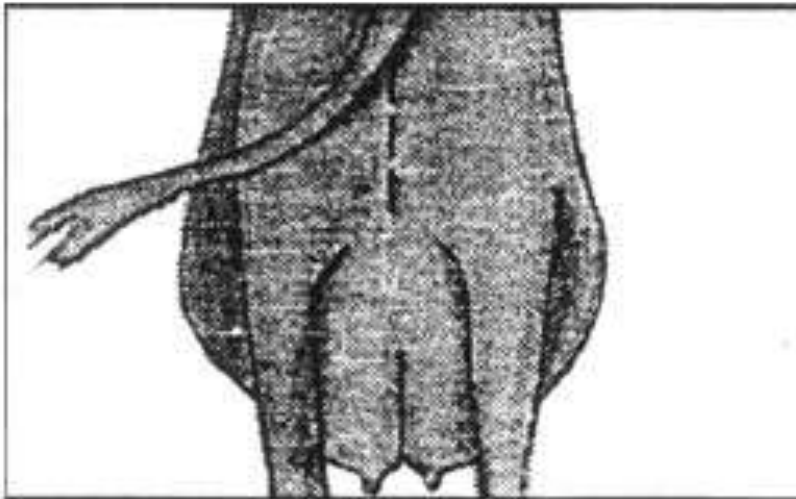
# **Achteruieraanhechting**

**(Afstand van de schede)**

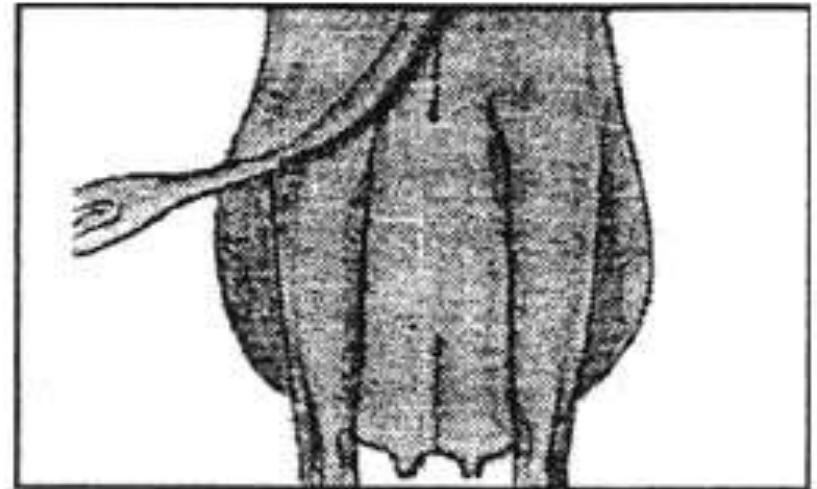
<b>1</b>	<b>Zeer diep</b>	<b>&gt; 41 cm</b>
<b>2</b>		<b>40-41 cm</b>
<b>3</b>	<b>Diep</b>	<b>38-39 cm</b>
<b>4</b>		<b>36-37 cm</b>
<b>5</b>	<b>Middel</b>	<b>34-35 cm</b>
<b>6</b>		<b>32-33 cm</b>
<b>7</b>	<b>Hoog</b>	<b>30-31 cm</b>
<b>8</b>		<b>28-29 cm</b>
<b>9</b>	<b>Zeer hoog</b>	<b>&lt;= 27 cm</b>



# ***Achteruier aanhechting***



**1**



**9**

# Ophangband

**1 Nauwelijks zichtbaar**

---

**2**

---

**3 Weinig zichtbaar**

---

**4**

---

**5 Midden zichtbaar**

---

**6**

---

**7 Goed zichtbaar**

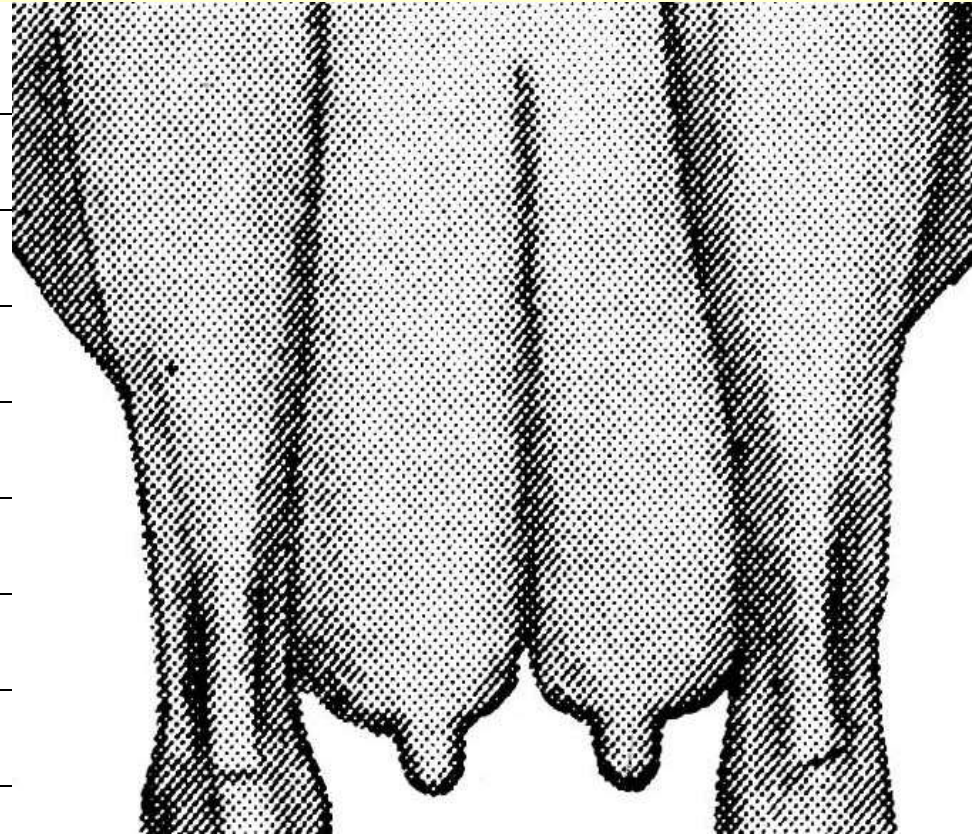
---

**8**

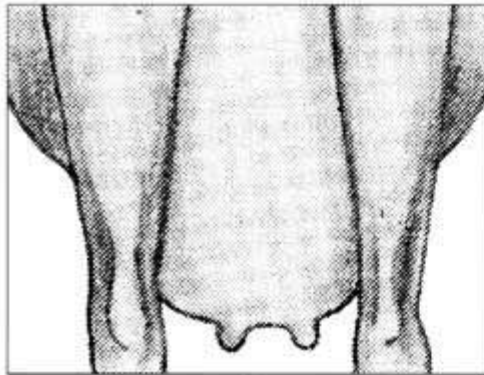
---

**9 Zeer duidelijk zichtbaar**

---



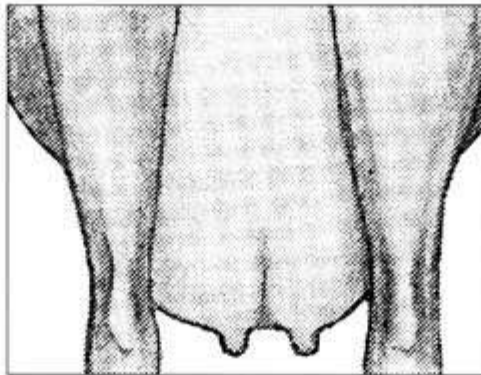
# ***Ophangband***



1

2

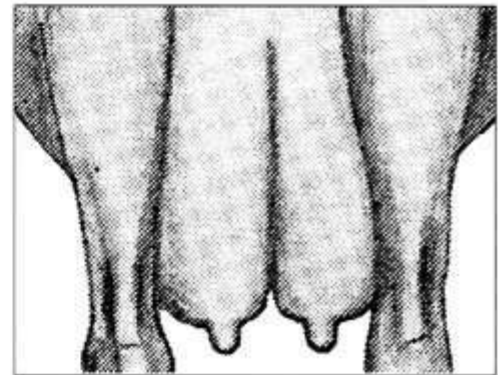
3



4

5

6



7

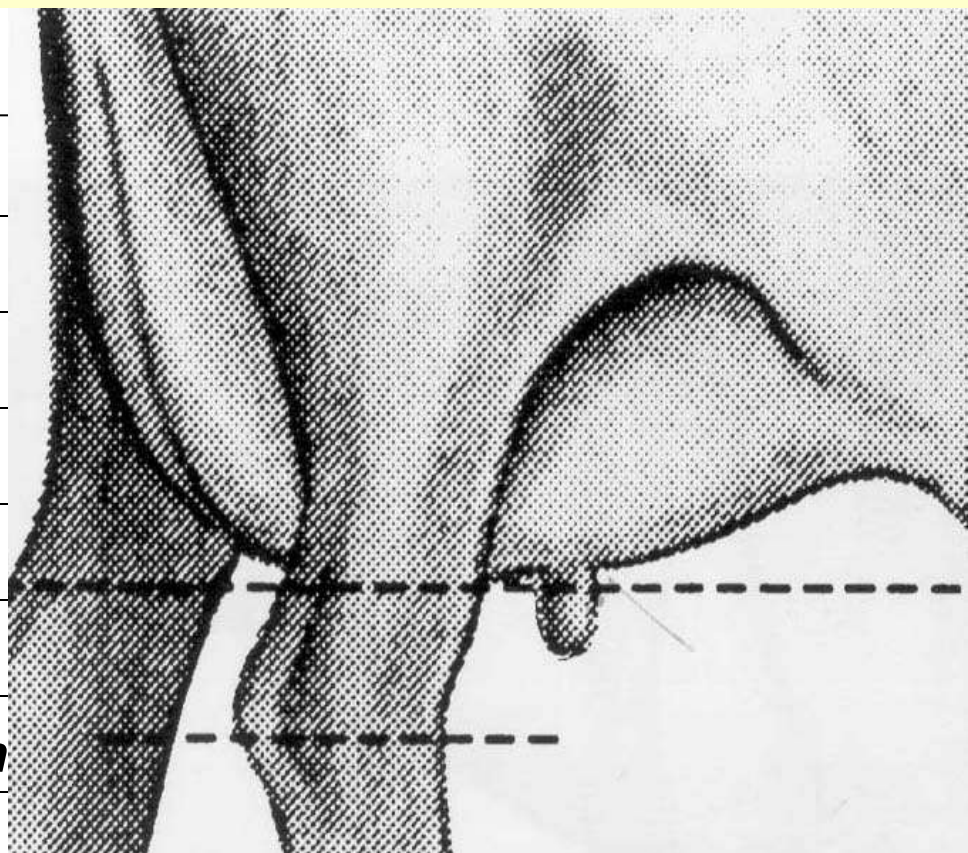
8

9

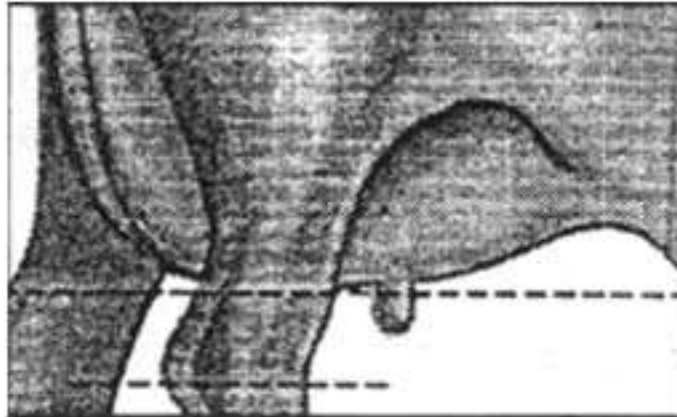
# ***Uierdiepte***

***(Afstand van de hak)***

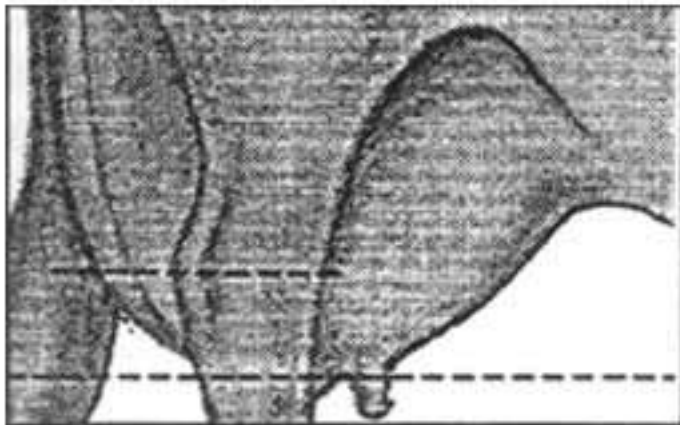
<b>1</b>	<b><i>Zeer diep</i></b>	<b><i>&gt; -6 cm</i></b>
<b>2</b>		<b><i>-3 - -5 cm</i></b>
<b>3</b>	<b><i>Diep</i></b>	<b><i>0 - -2 cm</i></b>
<b>4</b>		<b><i>1 - 3 cm</i></b>
<b>5</b>	<b><i>Middel</i></b>	<b><i>4 - 5 cm</i></b>
<b>6</b>		<b><i>6 - 8 cm</i></b>
<b>7</b>	<b><i>Hoog</i></b>	<b><i>9 -11 cm</i></b>
<b>8</b>		<b><i>12 - 14cm</i></b>
<b>9</b>	<b><i>Zeer hoog</i></b>	<b><i>&gt;= 15 cm</i></b>



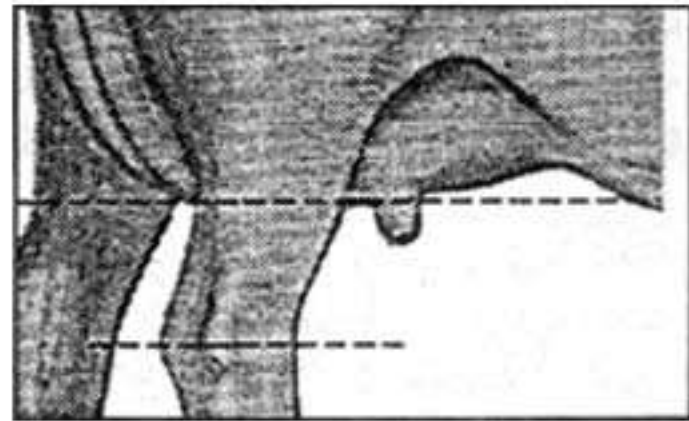
# ***Uierdiepte***



**5 - 6**



**1**



**9**

# Voorspeenplaatsing

**1** *Zeer ver naar buiten*

---

**2**

---

**3** *Naar buiten*

---

**4**

---

**5** *Middel*

---

**6**

---

**7** *Naar binnen*

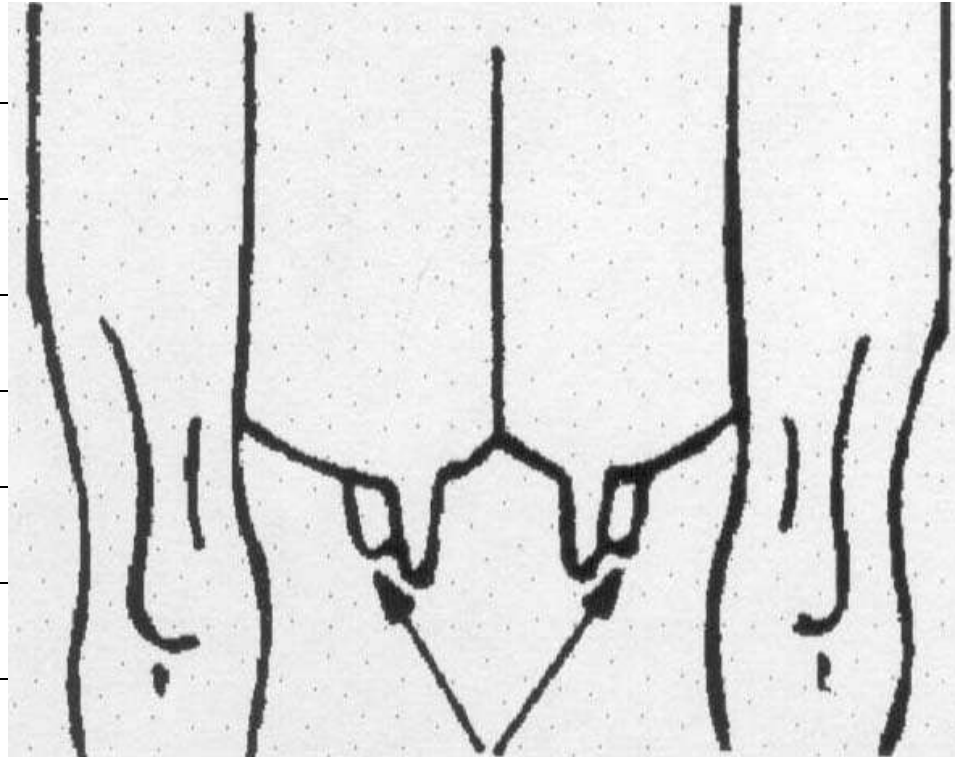
---

**8**

---

**9** *Zeer ver naar binnen*

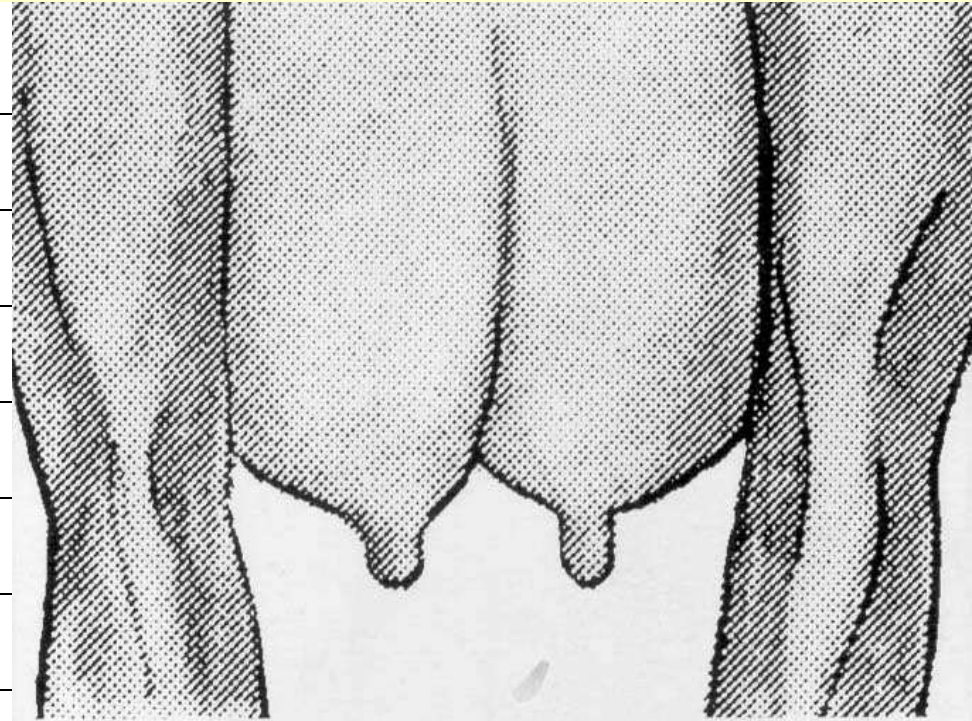
---



# Speenlengte

(aan het vooruier)

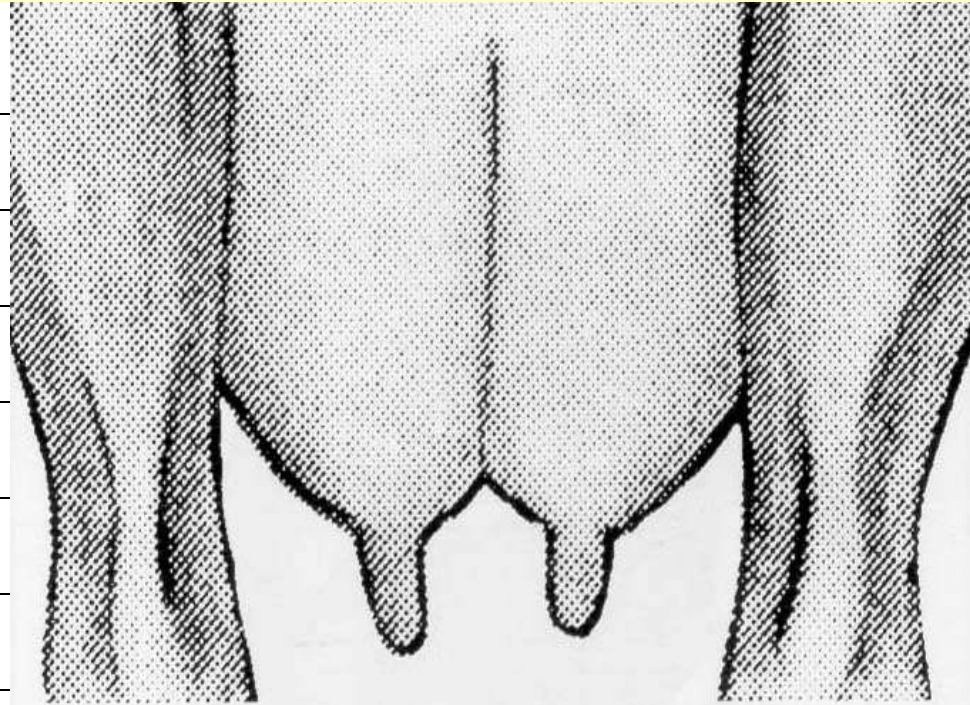
<b>1</b>	<b>Zeer kort</b>	<b>1 cm</b>
<b>2</b>		<b>2 cm</b>
<b>3</b>	<b>Kort</b>	<b>3 cm</b>
<b>4</b>		<b>4 cm</b>
<b>5</b>	<b>Middel</b>	<b>5 cm</b>
<b>6</b>		<b>6 cm</b>
<b>7</b>	<b>Lang</b>	<b>7-8 cm</b>
<b>8</b>		<b>9-11 cm</b>
<b>9</b>	<b>Zeer lang</b>	<b>&gt;= 12 cm</b>



# Speendikte

(aan de speenaanhechting)

<b>1</b>	<b>Zeer dun</b>	<b>&gt; 1,6 cm</b>
<b>2</b>		<b>1,6-1,7 cm</b>
<b>3</b>	<b>Dun</b>	<b>1,8-2,0 cm</b>
<b>4</b>		<b>2,1-2,2 cm</b>
<b>5</b>	<b>Middel</b>	<b>2,3-2,7 cm</b>
<b>6</b>		<b>2,8-3,0 cm</b>
<b>7</b>	<b>Dik</b>	<b>3,1-3,6 cm</b>
<b>8</b>		<b>3,7-3,9 cm</b>
<b>9</b>	<b>Zeer dik</b>	<b>&gt;= 4 cm</b>



# Achterspeenplaatsing

**1 Sterk naar buiten**

---

**2**

---

**3 Iets naar buiten**

---

**4**

---

**5 Kaarsrecht**

---

**6**

---

**7 Iets naar binnen**

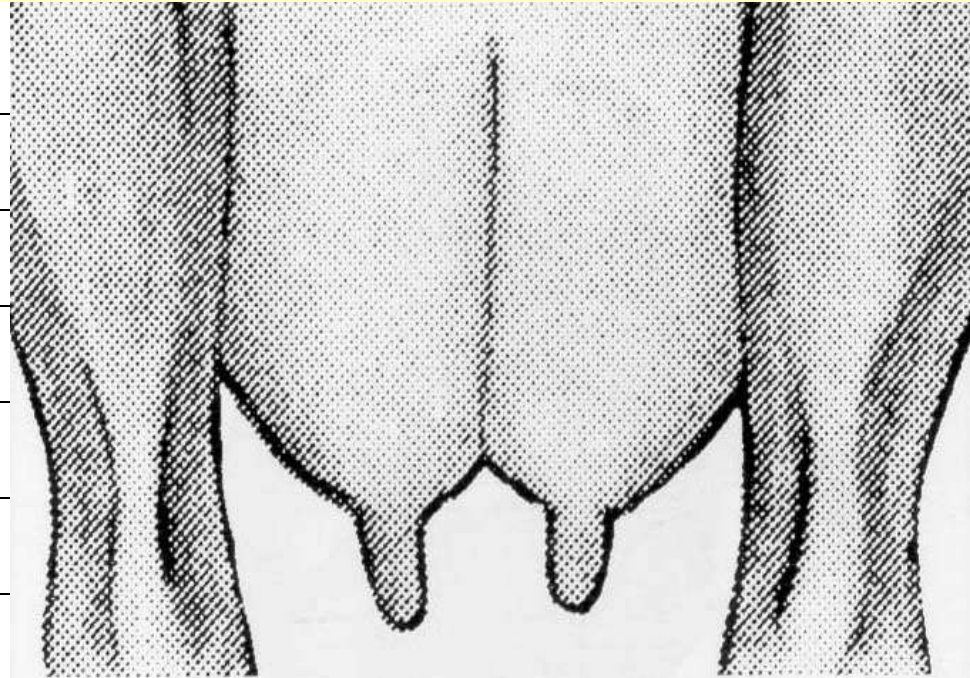
---

**8**

---

**9 Sterk naar binnen**

---



## Beschrijving en in het fokdoel bij Fleckvieh gewenst

Kenmerk		1	2	3	4	5	6	7	8	9
Kruislengte	kort - lang							Goed	Goed	Zeer goed
Heupbreedte	smal - breed						Goed	Zeer goed	Goed	
Inhoud	ondiep - diep							Goed	Zeer goed	Zeer goed
Bespiering	zwak - goed					Goed	Goed	Zeer goed	Goed	
Kruisligging	oplopend - hellend				Goed	Zeer goed	Goed			
Stand benen	stijl - sabelbenig				Goed	Zeer goed	Goed			
Kwaliteit hak	vol - droog							Goed	Goed	Zeer goed
Verzenen	week - stijl					Goed	Goed	Zeer goed		
Klauwen	laag - hoog							Goed	Zeer goed	Goed
Vooruierlengte	kort - lang								Zeer goed	Goed
Achteruierlengte	kort - lang								Zeer goed	Goed
Achteruier aanhechting	diep - hoog						Goed	Zeer goed	Goed	
Ophangband	niet - - zeer goed zichtbaar							Goed	Zeer goed	
Uierdiepte	diep - hoog			Goed	Goed	Goed	Zeer goed	Zeer goed	Zeer goed	
Voorspeenplaatsing	naar buiten - naar binnen					Goed	Zeer goed	Goed		
Speenlengte	kort - lang				Goed	Zeer goed				
Speendikte	dun - dik				Goed	Zeer goed				
Achterspeenplaatsing	naar buiten - naar binnen					Goed	Zeer goed	Goed		

 Zeer goed

 Goed

# ***Bijzonderheden***

**1 = mogelijk**

**2 = sterk aanwezig**

- ***Zwakke rug***
- ***Rolklauw***
- ***Spreidklauw***
- ***Vlezig uier***
- ***Zeer nerveus***

# ***Beenwerk en uier***

***(niet linear)***

- ***Alle sterke punten en gebreken meetellen.***
- ***Subjektieve Beoordeling***
- ***Internationale vergelijkbaarheid is moeilijk***

# *Type*

- *Frame - verhoudingen*
- *Bespiering*
- *Harmonie*
- *Temperament*
  
- *→ Het ideale rastype*

# ***Bovenbalk***

- ***Frame***                      ***beschrijven***
- ***Bespiering***                ***beschrijven***
- ***Beenwerk***                    ***waarderen***
- ***Uier***                            ***waarderen***